

Finde mit Hilfe des Übersichtsblattes heraus, welches Basiskonzept du gerade bearbeitest und trage es hier als Überschrift ein!

Individualentwicklung

Jedes Lebewesen (Individuum) durchläuft verschiedene Entwicklungsstufen, von der befruchteten Eizelle bis zum Tod. Diese Phasen sind zum Beispiel bei der Entwicklung eines Frosches sehr gut zu erkennen: vom Laich über die Kaulquappe bis zum ausgewachsenen Frosch. Auch in der Welt der Pflanzen kann man die Entwicklung gut beobachten. Bei der Eiche sind vor allem drei Stadien besonders gut voneinander zu unterscheiden.

Eichel (=Frucht):

(enthält den Embryo)



Sprössling:



Baum:



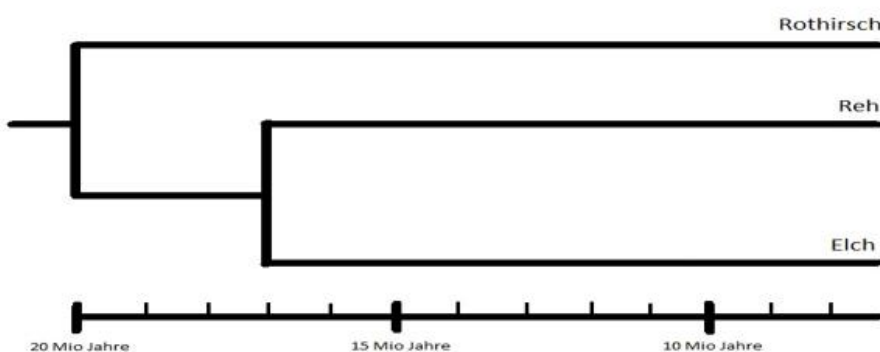
Findet alle drei abgebildeten Entwicklungsstufen im Wildpark! (Fotografiert sie als Beleg!)

Stammesentwicklung:

Nicht nur das einzelne Lebewesen entwickelt sich im Laufe seines Lebens. Auch die Arten, die heute auf der Erde zu finden sind, haben sich im Laufe sehr langer Zeiträume verändert und entwickelt. Ihr wisst vielleicht schon, dass z.B. die Menschen und die Menschenaffen vor langer Zeit einmal gemeinsame Vorfahren hatten. Die Entstehung und Entwicklung von Arten nennt man **Evolution**.



Auch die heute lebenden Paarhufer haben gemeinsame Vorfahren. Ermittelt anhand der Grafik, vor wie vielen Jahren sich die Entwicklungslinien von Rothirsch, Reh und Elch voneinander getrennt haben! Findet auch heraus, welche zwei Arten näher miteinander verwandt sind!



Suche die Infotafel „Der Elch“!
Wie heißt das skandinavische Verkehrsschild?
Notiere den letzten Buchstaben vom ersten Wort:

Du bist am Gehege:

Elch

Gehe weiter zu:

Gänsegeier