
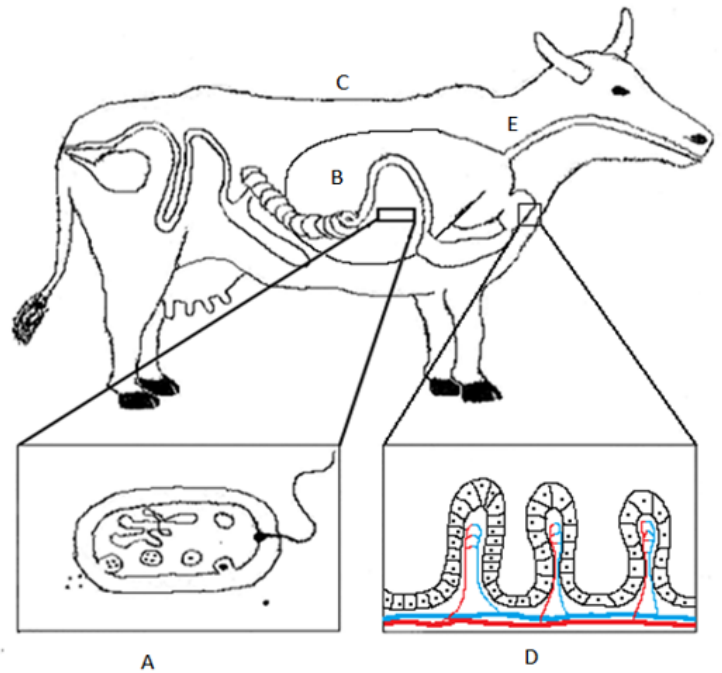




Finde mit Hilfe des Übersichtsblattes heraus, welches Basiskonzept du gerade bearbeitest und trage es hier als Überschrift ein!

Das Rind frisst Gras und Wildkräuter. Es wird davon satt und stattlich groß. Wir würden mit einer solchen Nahrung schlichtweg verhungern. Damit das Rind die nötige Energie und die Baustoffe aus seiner Nahrung beziehen kann, arbeiten alle Ebenen, in denen ein Lebewesen organisiert ist, zusammen. Unter der Abbildung findest du die verschiedenen Ebenen aufgelistet.

 *Verbindet die Oberbegriffe (Organisationsebenen) mit den dazugehörigen Texten! Ordnet dann den Oberbegriffen (Organisationsebenen) die passenden Buchstaben (Strukturen) zu!*



Organismus	Organsystem	Organ	Gewebe	Zelle
------------	-------------	-------	--------	-------

<p>Das Rind hat besondere Bakterienzellen im Pansen. Die Bakterien stellen Enzyme her, die Zellulose in Zucker zerlegen. Dadurch wird die Zellulose für das Rind nutzbar. Das können unsere Verdauungsenzyme nicht. Wir scheiden die Zellulose unverdaut wieder aus (=Ballaststoff).</p>	<p>Im Blättermagen wird ein Großteil des Wassers aus dem Nahrungsbrei ins Blut aufgenommen. Für eine gute Wasseraufnahme ist das innere Gewebe des Blättermagens stark vergrößert. Das Gewebe bildet große Falten („Blätter“), die in den Magen hineinragen.</p>	<p>Das Rind ernährt sich von Gras und Wildkräutern. Es wächst und gedeiht. Ist es ausgewachsen, kann es sein Gewicht halten und überleben.</p>	<p>Die Organe, die beteiligt sind, sind z.B.: Mund, Speiseröhre, Pansen, die anderen Mägen und der Darm.</p>	<p>Für die Ernährung ist das Verdauungssystem zuständig. Es umfasst alle Organe, die gemeinsam an der Nahrungsaufnahme, Verdauung und Ausscheidung arbeiten.</p>
--	--	--	--	--

Wovor schützt der lange Pony die Hochlandrinder? Vor Wind und _____. Sucht die entsprechende Infotafel und notiert den ersten Buchstaben des gesuchten Wortes:

Du bist am Gehege:
Hochlandrind

Gehe weiter zu:
Elch